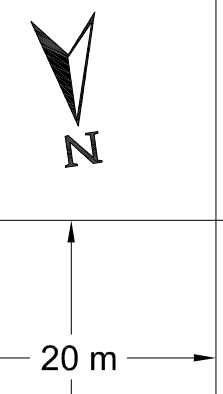
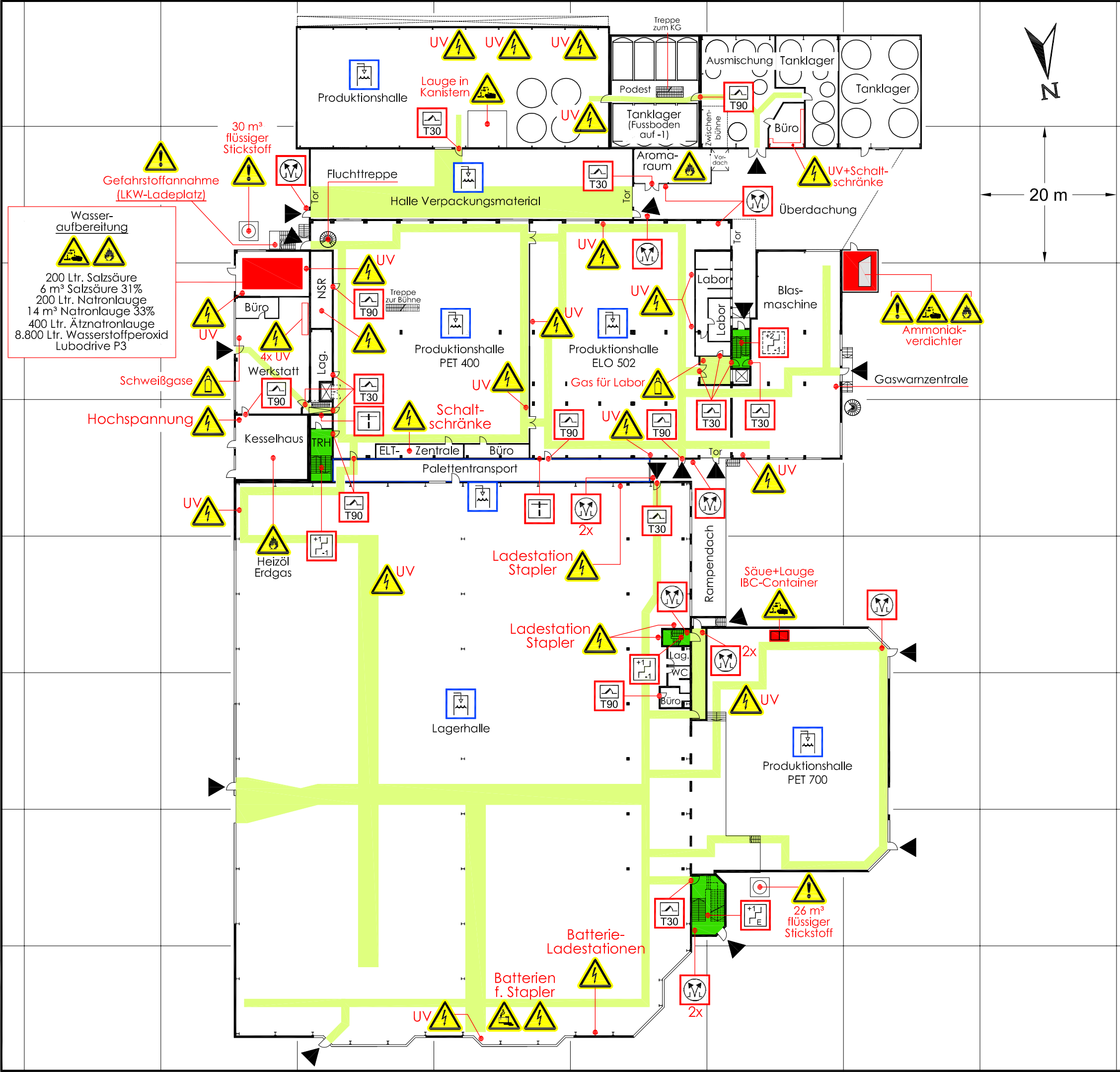


### Legende:

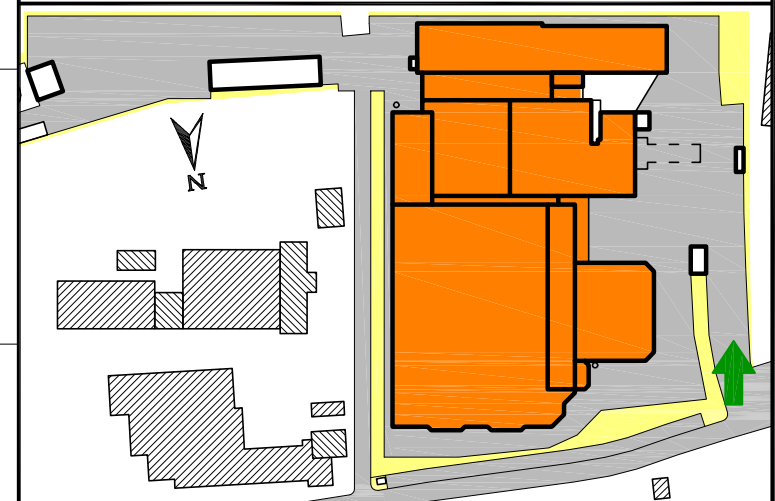
-  Eingang
-  Treppenraum, Treppe geschützt
-  Treppenraum, Treppe ungeschützt
-  Bedienstelle für Rauch- und Wärmeabzuginrichtung
-  Wand mit Durchbrüchen ohne Brandschutzabschottung
-  Brandschutztür mit Angabe der Feuerwiderstandsklasse
-  Sprinkleranlage
-  Warnung vor einer Gefahrenstelle
-  Warnung vor feuergefährlichen Stoffen
-  Warnung vor ätzenden Stoffen
-  Warnung vor gefährlicher elektrischer Spannung
-  Warnung vor Gefahren durch Batterien
-  Warnung vor Gasflaschen
-  Besondere Gefahren
-  Vertikaler Rettungsweg (Treppenraum)
-  Horizontaler Rettungsweg



**Wasser-aufbereitung**

- 200 Ltr. Salzsäure
- 6 m³ Salzsäure 31%
- 200 Ltr. Natronlauge
- 14 m³ Natronlauge 33%
- 400 Ltr. Ätznatronlauge
- 8.800 Ltr. Wasserstoffperoxid
- Lubodrive P3

### Übersichtsplan



## Feuerwehrplan - ERDGESCHOSS -

Planersteller: **TOTAL**  
 Sicherheit und Feuerschutz  
 Feuerschutz Hornung GmbH  
 Schillerstraße 3  
 74653 Künzelsau  
 Tel.: 07940 / 2115

Objekt: **Mustermann**  
 Musterstraße 1  
 12345 Musterstadt  
 Maßstab: 1 : 850  
 Datum: 11 / 2015